

INGENIEURBÜRO FÜR BAUWESEN

Dipl.-Ing. Erich Hirsch



BAUPLANUNG
STATIK
KONSTRUKTION
BAULEITUNG

RINGSTRASSE 14
64572 BÜTTELBORN
TEL./FAX
0 61 52 / 5 99 65



INGENIEURBÜRO FÜR BAUWESEN

Gründung des Büros 1988

Tätigkeitsbereiche

- im Bauwesen:
- ◆ Planung
 - ◆ Statik
 - ◆ Bauleitung
 - ◆ Ausschreibung
 - ◆ Wohnungsbau, Neubau, Anbau und Umbau
 - ◆ Einfamilienhäuser, Mehrfamilienhäuser, Reihenhäuser
 - ◆ Industrie- und Hallenbau

Das Ing.-Büro für Bauwesen Erich Hirsch feiert am 01.06.1998 sein 10-jähriges Firmenjubiläum.

Aus diesem Anlass und um einen Überblick über unsere Leistungsfähigkeit zu vermitteln, haben wir diese Broschüre erstellt, um Ihnen einen kleinen Einblick in unsere tägliche Arbeit zu gewähren.

Wir legen besonderen Wert darauf mitzuteilen, daß in meinem Büro sowohl private Bauvorhaben als auch Großprojekte realisiert werden von einzelnen Leistungen aus meinem Angebot bis zur kompletten Abwicklung.

Beruflicher

Werdegang:	◆ Ausbildung zum Zimmermann	1968 - 1970
	◆ Ingenieurstudium	1971 - 1974
	◆ Ingenieurstätigkeit in versch. Büros u. Firmen	1975 - 1988
	◆ Eigenes Baustatik- und Planungsbüro mit zwei freien Mitarbeitern	seit 1988

Alle Projekte des Ing.-Büro Hirsch werden kostenoptimiert geplant und durchgeführt.

In Zukunft werden Niedrigenergiehäuser, Zysternen zur Regenwassernutzung und -versickerung usw. verstärkt in den Planungen realisiert.

Um den Bauherren die Unterhaltungskosten und öffentlichen Abgaben auf ein Mindestmaß zu begrenzen ist dies unbedingt erforderlich.

Für Bauherren, Bauträger, Architekten usw. werden laufend statische Berechnungen zu vorliegenden Planungen vom Ing.-Büro Hirsch erstellt.

Ich bedanke mich ferner bei den Firmen, die an der Realisierung der vorgestellten und im Ing.-Büro Hirsch von der Planung bis zur Fertigstellung bearbeiteten Projekte, beteiligt waren.



EINFAMILIEN-WOHNH AUS

EINER MITTEN-MONNATLICH



Einfamilien-Wohnhaus Bublitz
Groß-Gerau/Wallerstädten, Auf dem Deich
Erbaut 1982

Das Haus wurde mit einer Fachwerk-Vorsatzschale mit Hinterlüftung vor das tragende Mauerwerk plaziert. Durch Holzbalkone, Pergola und Carport hat das Haus seine eigene Note und ist auch heute noch ein Blickfang.



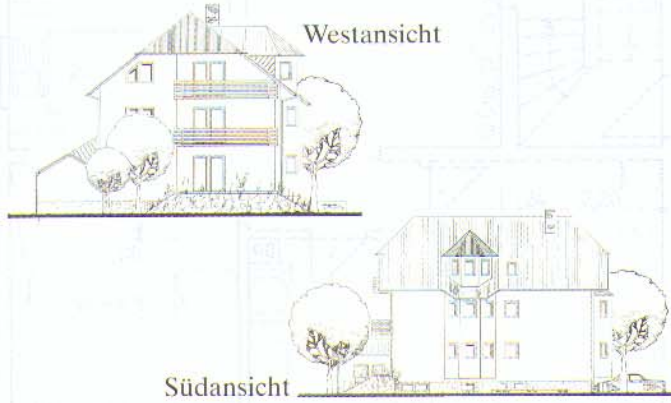
MEHRFAMILIENHÄUSER



Mehrfamilien-Wohnhaus Frey
Büttelborn, Ahornweg 7

Erbaut 1991

Der rechteckige Gebäudegrundriß wirkt durch die angeordneten Erker wesentlich aufgelockert.



Aufstockung Kegelbahnen Friebl
Büttelborn, Mainzer Straße 10

Erbaut 1994

Die Kegelbahnen mit Flachdach wurden durch eine Stahlbeton-Skelettkonstruktion überbaut und darüber sind Wohnungen entstanden. Aufgrund der Gebäudelänge sind zwei Treppenhäuser vorhanden. Die Balkone sind von den Nachbarwohnungen nicht einzusehen.



Mehrfamilienhaus Adrian

Vom Büro Hirsch wurde die statische Bearbeitung ausgeführt.

REIHENHÄUSER

Reihenhaus Herbert
Büttelborn, Mainzer Straße 90 A

Reihenhaus Feldmann/Püschel
Groß-Gerau/Nord, Am Hospitalstück 7
Erbaut 1997



Durch den Versatz der Häuser wurde einem langezogenen Häuserblock entgegengewirkt. Die Belichtung des Innenraumes im EG, wurde durch einen voll verglasten Wintergarten erreicht.

WOHNHAUS-UMBAU WOHNHAUS-UMBAU



VORHER... ..NACHHER



Hirsch
Büttelborn, Ringstraße 14 Aufstockung/Umbau 1997

Es wird die Veränderung eines Gebäudes durch diese Maßnahme deutlich. Ein vorher vorhandenes Walmdach, ohne nutzbaren Dachraum, wird durch ein Giebeldach mit Drempel ersetzt und in zwei Ebenen genutzt. Raumgewinn 100 % und mehr möglich.

Die Gartenanlage wurde mit einem Bachlauf, der mit Wasser aus der Dachrinne gespeist wird, neu gestaltet.



HOLZBAU HOLZBAU

Hirsch
Zimmereibetrieb mit Büros und Wohnungen
Büttelborn, Hessenring 19 Erbaut 1997

Werkhalle, Außenlager und Büro sind in modernen Holzkonstruktionen, das Wohnhaus (aus Brandschutzgründen) in herkömmlicher Massivbauweise, ausgeführt. Vom Büro Hirsch wurde die statische Bearbeitung ausgeführt.



HALLENBAU / INDUSTRIEBAU



Kullmann
Neubau Wohn- und Lagergebäude
Büttelborn, Dornheimer Straße 7

Erbaut 1996

Im Erdgeschoß hat das Malergeschäft seine Betriebsräume, im Obergeschoß ist eine Wohnung mit separatem Zugang vorgesehen. Ferner wurde die Hofbefestigung neu gestaltet.



Erbaut 1998

Rädge
Stahl- und Holzhallen
Pfungstadt, Am Rollweg

Hallenbauten für Landwirtschaft und Industrie sind außerdem Schwerpunkte des Ing.-Büro Hirsch.



Erbaut 1988



Markthalle der OGZ - Griesheim

Ausgeführt als reine Brettschicht - Leimholz - Konstruktion mit transparenter Bedachung. Die statische und konstruktive Bearbeitung wurde vom Ing.-Büro Hirsch ausgeführt.

Erbaut von 1988 - 1990

WEITERE REFERENZEN

Leder	Neubau, Wohnhaus Büttelborn, Ahornweg 7	1998	Rückert	Wohnhaus-Aufstockung Walldorf, Weserstraße 8	1995	Immobau	Neubau, Mehrfamilienwohnhaus Raunheim, Reichenberger Straße	1992
Klement	Wohnhaus-Aufstockung Walldorf, Weserstraße 22	1998	Best	Umbau Landwirtschaftl. Gebäude zur Wohnung Erfelden, Wilhelm-Leuschner-Straße 46	1995	Metzger	Wohnhaus-Anbau Trebur, Pappelstraße 6	1991
Klinger	Wohnhaus-Aufstockung Büttelborn, Weiterstadter Straße 1a	1998	Funk	Neubau, Hallenanbau Büttelborn, Mainzer Straße 33	1995	Raib	Wohnhaus-Aufstockung Büttelborn, Erlenstraße 12	1991
Dörr/Funk	Neubau eines Mehrfamilienhauses Büttelborn, Fr.-Ludwig-Jahn-Straße 6	1997	Feldmann/Püschel	Neubau, Mehrfamilienwohnhaus Groß-Gerau, Heimstätten Str. 14	1995	Weßling/Bischoff	Neubau, Doppelhaus Büttelborn, Griesheimer Weg	1991
Rothenstein	Wohnhaus-Anbau Rüsselsheim-Königstädten, Schwarzwaldstraße 38	1996	Engelbrecht	Wohnhaus-Anbau und Aufstockung Aschara, Am Rasenfleck 10	1994	Reitz	Umbau best. Scheune zu Wohnungen Bü.-Worfelden, Oberdorf 9	1990
Jocham	An- und Umbauten Autohaus Walldorf, Von-Weinberg-Straße 3-5	1996	Immobau	Neubau, Mehrfamilienwohnhaus Nauheim, Konrad-Adenauer-Allee	1993	Grahl	Anbau Balkon an best. Wohnhaus Riedstadt-Godellau, Goethestraße 21	1989
Scheuermann	Neubau, Wohnhaus Büttelborn, Rathausstraße	1995				Senbfelder	Wohnhaus Anbau Büttelborn, Umlandstr 6	1988